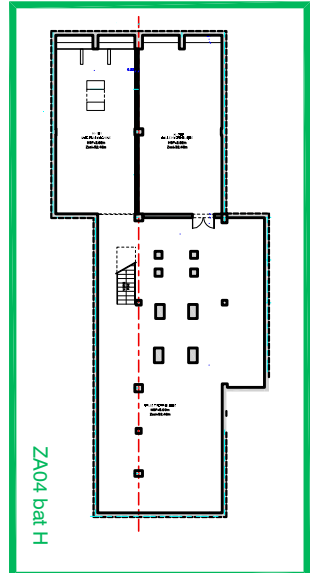
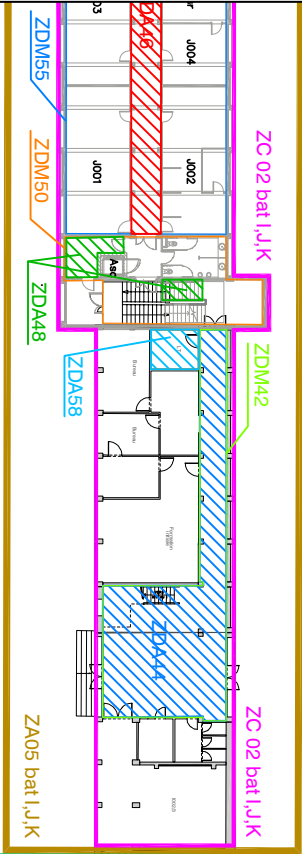


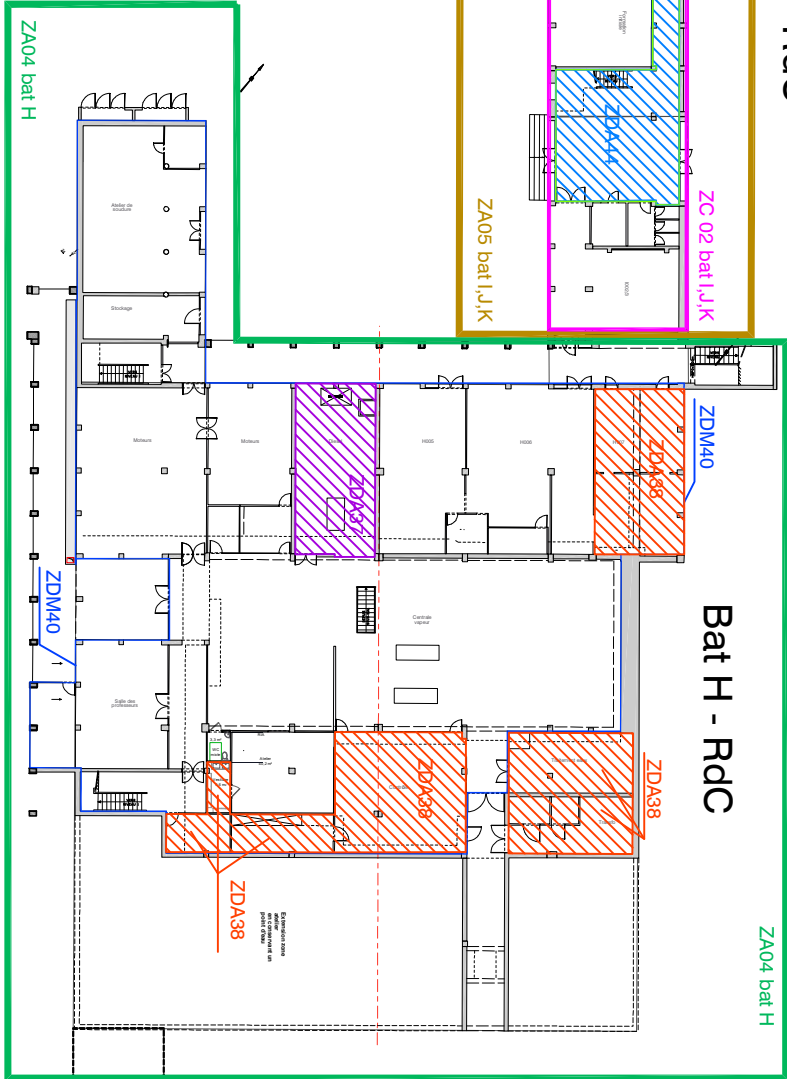
Bat H - Sous-sol



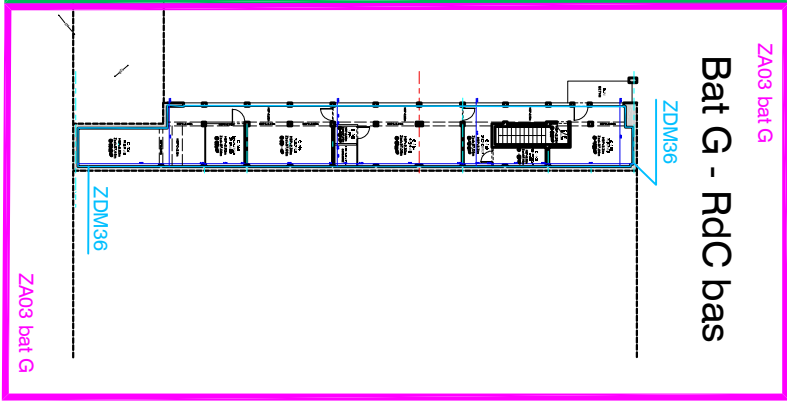
Bat I - RdC



Bat H - RdC



Bat G - RdC bas



MAITRE D'OUVRAGE

AFFAIRE

Ecole Normale Supérieure
Maritime (ENSM)
38, avenue du Corail
13008 Marseille

TITRE

Plan de zones de détection et de mise
en sécurité
Bâtiments G et H
Niveaux inférieurs

Index

A

B

06/15/2022

20/05/2023

Création

Changement du logo MD

Observations

n°d'f

SI/22200227

Echelle

SD

Plan n°

004

Folio n°

--

MAITRE D'OUVRAGE

418, rue du Mas de
Vernchant
34935 Montpellier
Cedex 09